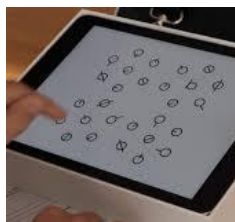
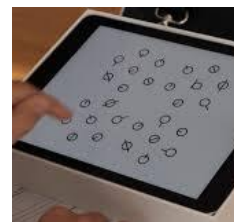


Vendredi 23 octobre 2026, Lyon



Croiser les regards sur les nouvelles approches de la dyslexie développementale.

Processus sous-jacents, prédicteurs et entraînements pour répondre à une diversité de profils de dyslexie.



Comité scientifique – Comité organisation

Agnès Witko - Laure Pisella - Eric Chabanat - Audrey Vialatte - Ghislaine Romet - Laurence Thibon - Aurélie Théréne
Alice Roy - Sylvia Topouzkhianian

8h30 : Accueil - **9h00** - Ouverture de la journée

9h15 - 10h45 : 3 exposés - 20mn puis échanges

Les processus sous-jacents à la lecture : développement et achoppements

- Ludisymbole : Laure Pisella/Audrey Vialatte - Traitement visuo-spatial et visuo-attentionnel des lettres - Présentation de l'entraînement « Remedys ».
- Karine Harrar Eskinazi - Un point de vue clinique sur les processus sous-jacents au langage écrit - Programme d'entraînement « multimodal ».
- Sylviane Valdois - De nouveaux modèles théoriques pour mieux comprendre le rôle de l'attention visuelle dans l'apprentissage de la lecture.

Pause Café : 30 minutes

11h15 - 11h45 : 3 questions - 10mn puis échanges

Quels prédicteurs de la lecture et à quels âges ?

- Ludisymbole : Laure Pisella/Audrey Vialatte - Prédicteurs visuo-attentionnels les plus précoces : symboles, reconnaissance de son propre prénom, prénoms de la classe.
- Stéphanie Ducrot - Le DEM test : un outil de dépistage des difficultés de lecture.
- Alaa Ghandour - Prédicteurs de la lecture : convergences, spécificités et questions ouvertes.

11h45 - 12h30

Terrain & Pédagogie : format table ronde – Prises de parole 10 mn environ pour introduire les sujets

- Ludisymbole : Ghislaine Romet et Laurence Thibon - Pédagogie des pré requis visuels
- Ludisymbole : Aurélie Théréne / Circonscription de Gex - Retours de terrain sur le projet Ludisymboles mené dans les écoles de Gex
- Marie Line Bosse - Enseignement de la lecture : du traitement visuel à la mémorisation orthographique.

***** REPAS : 12h30-14h00 *****

14h00 - 15h00 : 2 exposés - 25 mn puis échanges

Profils de Dyslexie

- Ludisymbole : Agnès Witko/Eric Chabanat - Bilan pluridisciplinaire et perspectives de profils de la dyslexie. Une approche bottom-up de clustering.
- Camille Rouillet/Eddy Cavalli/Alice Gomez - Effets d'adaptations graphiques du texte selon le profil cognitif de lecteurs d'école élémentaire.

15h00 - 16h30 : 3 exposés - 20 mn puis échanges

Dyslexie et comorbidités : faut-il sortir des catégories cliniques de dyspraxie, dyslexie, dyscalculie et TDA/H ?

- Irene C. Mammarella - Le syndrome du trouble des apprentissages non-verbal (ou visuo-spatial).
- Gilles Leloup - Troubles du langage écrit et troubles visuo-spatiaux.
- Hind Drissi/Laure Pisella - Test PVSE et catégories cliniques.

16h30-17h00 : Conclusion de la journée