



Comment perçois-tu les sons autour de toi ?



Tu as entre 7 et 17 ans ?

Tu aimerais aider les enfants qui ont des problèmes auditifs ?



L'étude
KID TRAIN
est faite pour toi !



Hôpital Edouard Herriot. Pavillon T
5 place d'Arsonval 69008 Lyon
(Arrêt Tram ou bus 'Ambroise Paré', Métro 'Grange Blanche')

Tu veux participer ? Et tes parents sont d'accord ?

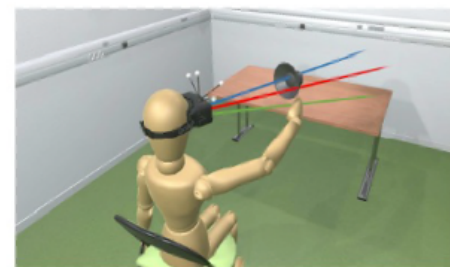
Nous contacter:
☎ 04-72-91-34-21 ou 06-16-81-33-71
✉ valerie.gaveau@inserm.fr
✉ aurelie.coudert12@chu-lyon.fr



KID TRAIN

En quoi cela consiste ?

Deux rendez-vous de 1 h chacun avec un test en réalité virtuelle



- Lors de chaque rendez-vous, tu réaliseras 3 tâches:
- ⊕ Une tâche de localisation de son où tu devras monter avec ta main où tu entends un son qui sera autour de toi. Le son sera répété plusieurs fois pendant 40 minutes à des positions différentes. Durant l'expérience, tu porteras un casque de réalité virtuelle.
 - ⊕ Une tâche de compréhension de parole où tu devras répéter ce que tu entends.
 - ⊕ Un questionnaire que tu rempliras pour nous indiquer comment tu entends les sons autour de toi dans ton quotidien.

Etude non invasive et sans risque approuvée par le Comité de Protection des Personnes CPP Ile de France X le 20/09/2023, n°2023-A00713-42
Menée sous l'égide de l'INSERM et des HCL